



E-formateur.rice / Formateur.rice Digital learning

TP Formateur Professionnel d'Adultes (FPA)

**483 heures
de formation +
Stage**

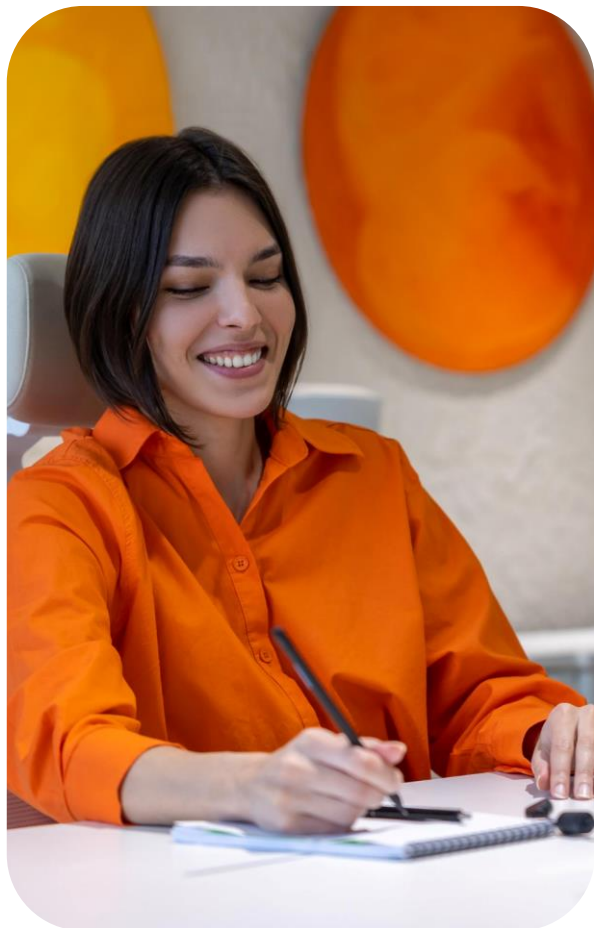
**Blended
Learning**

**Titre
RNCP37275
de niveau 5**

**Plusieurs
campus**



VOTRE FUTURE CARRIÈRE



Vous avez des compétences techniques que vous souhaitez transmettre ? Vous êtes ou avez été formateur utilisateur de modalités pédagogiques plus traditionnelles, vous avez de l'appétence pour le numérique et vous souhaitez donner un nouveau souffle à votre carrière ?

Grâce à sa double expertise pédagogique et technique, le formateur professionnel d'adultes accompagne les apprenants dans l'apprentissage d'un métier ou dans l'acquisition de compétences ou de savoirs nécessaires à l'accès à la qualification, la professionnalisation et l'accès ou le maintien dans l'emploi.

Cette formation viendra en complément de votre expérience pour vous permettre d'exercer comme formateur indépendant ou salarié dans un monde en pleine mutation.

Exemples de débouchés métiers

A l'issue de la formation, vous serez en mesure d'occuper des postes tels que :

- Formateur.rice
- Formateur.rice d'adultes
- Formateur.rice technique
- Animateur.rice de formation
- Formateur.rice consultant.e

Taux d'insertion global à 6 mois des titulaires du titre : 78 %

Taux d'insertion dans le métier visé à 6 mois : 68 %



Perspectives d'évolution

Poursuite d'études : Manager.e d'activité de formation

Postes accessibles après expérience :

- Coordinateur.rice pédagogique
- Ingénieur.e pédagogique

RÉMUNÉRATION MOYENNE

Entre 18 k€ et 60 k€ selon profil

(expérience et thématiques d'intervention)

Source : [Hellowork](https://www.hellowork.fr/)



Compétences visées

À l'issue de la formation, vous serez capable de :

- Elaborer la progression pédagogique d'une formation multimodale à partir d'une demande
- Concevoir un scénario pédagogique et d'accompagnement en intégrant la multimodalité
- Concevoir des activités d'apprentissage et d'évaluation en intégrant la multimodalité
- Animer une formation et faciliter les apprentissages selon différentes modalités
- Évaluer les acquis de formation des apprenants
- Remédier aux difficultés individuelles d'apprentissage
- Accompagner les apprenants dans leur parcours de formation
- Accueillir un apprenant en formation et co-construire son parcours
- Tutorer les apprenants à distance
- Accompagner le développement professionnel des apprenants
- Respecter et faire respecter la réglementation en vigueur en formation et dans sa spécialité
- Réaliser une veille pour maintenir son expertise de formateur et de professionnel dans sa spécialité
- Analyser ses pratiques professionnelles



LE PROGRAMME



BLOC 1

CONCEVOIR ET PRÉPARER LA FORMATION – 182 H

- Les fondamentaux de la pédagogie multimodale
- Les différentes formes de digital learning
- Recueillir les besoins et construire un programme de formation
- Identifier les différentes phases d'un projet digital learning
- Modulariser un contenu : scénario général, scénario détaillé / synopsis / Storyboard
- La gamification pédagogique
- Créer des contenus pédagogiques interactifs : Genially, Powerpoint, Rise
- Filmer avec son smartphone
- Utiliser un LMS
- Bimodal, comodal : les nouveaux modes d'animation de formation

BLOC 2

ANIMER UNE FORMATION ET ÉVALUER LES ACQUIS DES APPRENANTS – 105 H

- Découvrir les outils numériques d'animation en présentiel et à distance
- Animer un module présentiel avec des outils d'animation digitaux
- Animer une classe virtuelle
- Adapter son animation en bimodal / comodal
- Concevoir des évaluations
- Remédier aux difficultés d'apprentissage
- Atelier : training posture de formateur

BLOC 3

ACCOMPAGNER LES APPRENANTS EN FORMATION – 35 H

- Comprendre le rôle du formateur et adopter la posture adéquate
- Connaître et savoir expliquer les raisons d'être et les enjeux du tutorat
- Identifier les différents profils de tuteurs et leurs compétences
- Situer le tutorat à distance comme modalité pédagogique
- Produire un scénario tutoral
- Réaliser des interventions tutorales proactives et réactives
- Personnaliser la relation tutorale
- Accompagner l'insertion professionnelle : créer un CV pertinent et efficace

- Évaluation critique de dispositifs digital learning
 - Organiser sa veille
 - Accessibilité dès l'origine
 - Sobriété numérique en digital learning : concevoir éco-responsable
 - Intégrer l'IA dans son métier pour gagner en efficacité
- Construire son offre de services de formateur
 - Les fondamentaux de Qualiopi au service du métier de formateur
 - Appréhender le cadre réglementaire et RSE
 - Financements de la formation professionnelle

ACTIVITÉS CONNEXES ET ÉVALUATIONS – 56 H



Prérequis

- Avoir une maîtrise technique sur un domaine de compétences
- Avoir envie de transmettre son savoir et ses connaissances
- Vouloir devenir formateur.rice indépendant.e ou salarié.e
- Avoir une expérience professionnelle significative

Équivalences & passerelles

Le titre professionnel est accessible par capitalisation de certificats de compétences professionnelles (CCP), suite à un parcours de formation ou à un parcours de validation des acquis de l'expérience (VAE). Voir la [fiche France Compétences du titre](#).

Modalités d'évaluation

- Evaluations en cours de formation
- Mise en situation professionnelle
- Entretien technique
- Questionnement à partir de productions
- Entretien final

Une validation partielle par blocs de compétences du titre professionnel est possible selon le profil des candidats. Se reporter à la [fiche RNCP](#).



Certification délivrée

- Titre Professionnel de niveau 5 Formateur Professionnel d'Adultes ([RNCP37275](#), Certificateur : Ministère du Travail, du Plein Emploi et de l'Insertion, Date d'enregistrement : 17/12/2022) – Validation partielle possible selon profil du candidat

Accessibilité & accueil du public en situation de handicap

Nos salles de formation sont accessibles aux personnes à mobilité réduite.

Pour tous besoins spécifiques liés à une situation de handicap ou besoins en compensation, nous vous invitons à contacter notre référente Accessibilité :

Mme Géraldine PINSON
accessibilite@groupeevocime.com



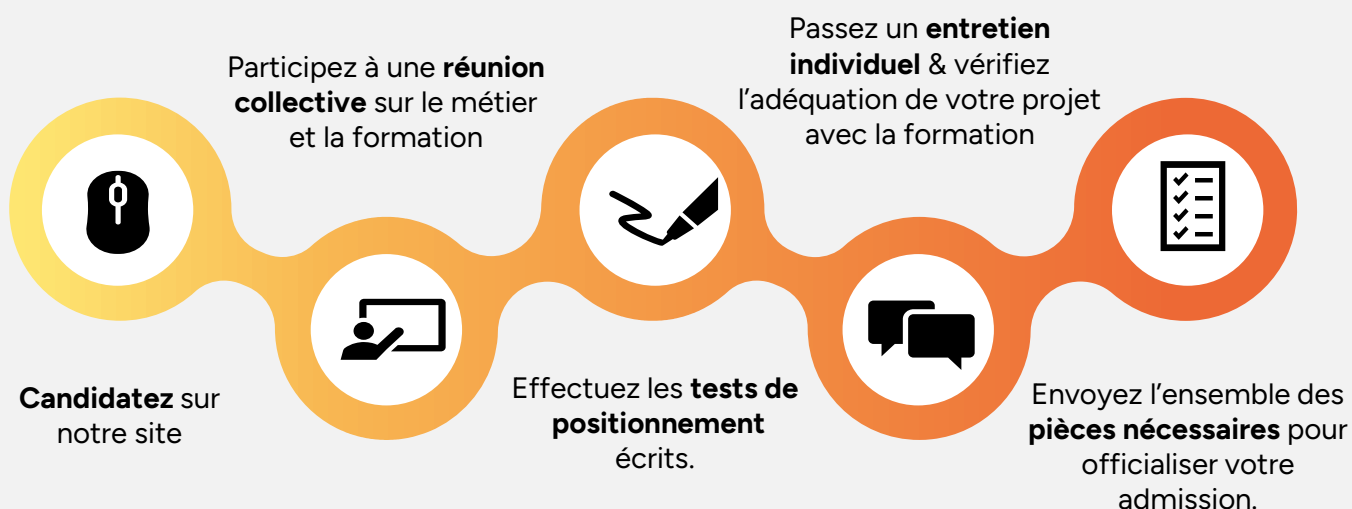


INTÉGRER LA FORMATION



Processus d'admission

Les délais d'accès à la formation dépendent de votre projet et du dispositif de financement mobilisé. Notre équipe pédagogique vous accompagne dès votre candidature :



Financement

Quelle que soit votre situation professionnelle, des **dispositifs de financement** vous aident à réaliser votre projet de formation en prenant en charge **tout ou partie des frais pédagogiques**. Il est également possible d'**autofinancer** cette formation, avec un **paiement en plusieurs fois**.

Un ajustement tarifaire est possible en fonction de votre parcours professionnel et de vos précédentes certifications. **Contactez l'un de nos conseillers pédagogiques** afin de valider votre projet et être orienté sur le dispositif adapté à votre profil.

Nos formations sont accessibles à partir de 15€ HT de l'heure. Le coût pédagogique varie selon la formation, la durée et votre profil si réduction de parcours possible.

Demandeurs d'emploi inscrits dans une agence France Travail bretonne : cette formation peut être 100 % financée dans le cadre du programme [QUALIF Emploi](#) de la Région Bretagne.



Durée de la formation

Parcours de 798 heures, dont :

- 483 H de formation
- 315 H de stage en entreprise



SE FORMER CHEZ EVOCIME



L'accompagnement d'Evocime

Les équipes de nos centres d'Ascension professionnelle sont **présentes à chaque étape de votre projet** de reconversion ou d'évolution professionnelle, pour vous guider dans votre projet, vous suivre durant votre parcours et vous accompagner dans votre retour à l'emploi :

- Nos **chargés de formation** sont présents tout au long de votre parcours, de votre candidature à votre retour à l'emploi
- Votre **réfèrent pédagogique** vous propose tout au long de votre formation des temps d'accompagnement, en groupe ou sous forme de séances de coaching individuel, afin de vous aider à optimiser votre montée en compétences et de vous guider dans la préparation des examens
- La **référente Outils numériques** est disponible du lundi au vendredi pour le support informatique : un problème de connexion à un outil ? Un mot de passe oublié ? Pas de panique, la solution arrive !
- La **référente Accessibilité** d'Evocime est à votre disposition pour échanger sur tout besoin de compensation ou d'adaptation vous permettant de mieux vivre votre formation



Le Pack Ascension, booster de votre employabilité !

Le Pack Ascension d'Evocime, intégré dans toutes nos formations, est également moteur de votre employabilité. Il permet en effet, dans le cadre d'un **accompagnement individuel et collectif**, de travailler vos **soft skills** (compétences comportementales), **la confiance en soi et votre posture professionnelle**.

Apprenez également à utiliser les **nouveaux outils de e-recrutement** (réseaux sociaux, jobboards, plateformes de mise en relation indépendants / donneurs d'ordres...) pour optimiser l'attractivité de votre profil.

Formation présentielle et distancielle



La formation est réalisée en **blended learning : 40 % présentiel, 60 % distanciel**, afin de vous permettre de mieux appréhender les contraintes et les opportunités liées aux nouveaux modes de travail et outils induits par la digitalisation et de mettre immédiatement en application les outils numériques de travail collaboratif et à distance qui vous seront présentés dans le cadre du cursus.

Les journées de formation à distance ont lieu de manière **synchrone** : le formateur et les stagiaires sont connectés sur les mêmes créneaux horaires, comme lors d'une formation en salle. La formation requiert donc une disponibilité à temps plein sur la durée du parcours :

le rythme **est de 35 heures / semaine, du lundi au vendredi, de 9h à 12h30 et 13h30 à 17h**.



Méthode pédagogique

Chez Evocime, nous comprenons les défis auxquels sont confrontés les professionnels (en poste ou en transition) qui aspirent à changer de métier. Nous vous proposons donc un ensemble de **méthodes pédagogiques variées** afin de vous faire vivre une expérience apprenant de qualité.

Notre approche de formation intègre à la fois **des cours en présentiel et des ateliers**, ainsi que des **temps de formation en distanciel**, synchrone ou asynchrone, comme les classes virtuelles, webinars et modules microlearning.

Nous encourageons également la **collaboration et l'apprentissage entre pairs** à travers le coworking et la pédagogie inversée, qui vous permettront de vous engager activement dans votre parcours.

De plus, notre programme inclut souvent un cas fil rouge basé sur des cas réels d'entreprise. Vous disposerez ainsi, dès votre sortie de formation, d'un projet complet à présenter aux recruteurs afin de valoriser immédiatement votre profil et vos nouvelles compétences.



Équipe pédagogique & formateurs

Chaque formateur chez Evocime a une double casquette : celle **d'expert métier et de pédagogue**. Cette double compétence vous permettra de bénéficier de l'expérience terrain de nos intervenants et de booster votre montée en compétences.

La collaboration entre ces formateurs experts de leur domaine d'intervention et nos spécialistes de l'ingénierie pédagogique et de l'innovation nous permet de mettre à jour nos programmes de formation en continu en fonction des besoins en recrutement des entreprises, de l'évolution du métier et de ses outils, et des attentes de nos apprenants.

Notre objectif : vous permettre d'avoir toujours une longueur d'avance lorsque vous vous (re)lancez sur le marché du travail !

Nos chiffres clés 2024



93%

Taux de satisfaction



90%

Taux de présentation à l'examen



95,6%

Des candidats présents à l'examen

Taux d'obtention de la certification



68,3%

Taux de retour à l'emploi à 6 mois



EVOCIME

Les formations qui vous animent



Paris

La Défense
06 07 97 88 12
paris@evocime.com

Rennes / Lorient

Digital Park – Viasilva
02 97 64 87 77
atlantique@evocime.com

Bordeaux

Cité numérique
05 57 13 23 52
bordeaux@evocime.com

Retrouvez-nous sur
www.evocime.com

